

SOLICITUD DE AMPLIACIÓN DEL TERRITORIO OPERACIONAL ALTO HOSPICIO - I REGION

CONTENIDO :

AMPLIACION DE TERRITORIO OPERACIONAL ATO GRAN VISTA I Y II
DETALLE DE LOTES POR SECTOR Y CUADROS DE COORDENADAS

SOLICITADO POR :

OSCAR CELIS ROZZI (S)
GERENTE GENERAL
ECONSSA CHILE S.A.

VALIDADO POR :

FIRMA SISA

CÓDIGO ATO:

SC01-02L

FECHA :

DICIEMBRE 2021

PLANO N° :

01 DE 01

REVISION

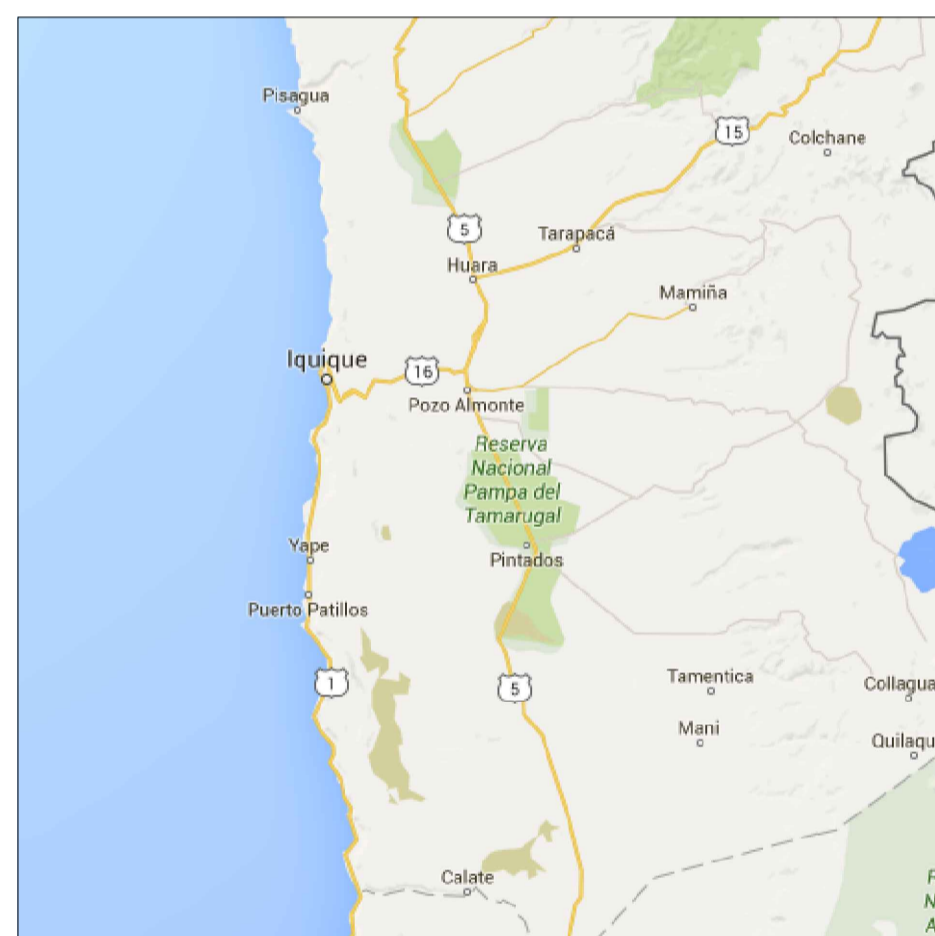
△

ESCALA :

INDICADAS

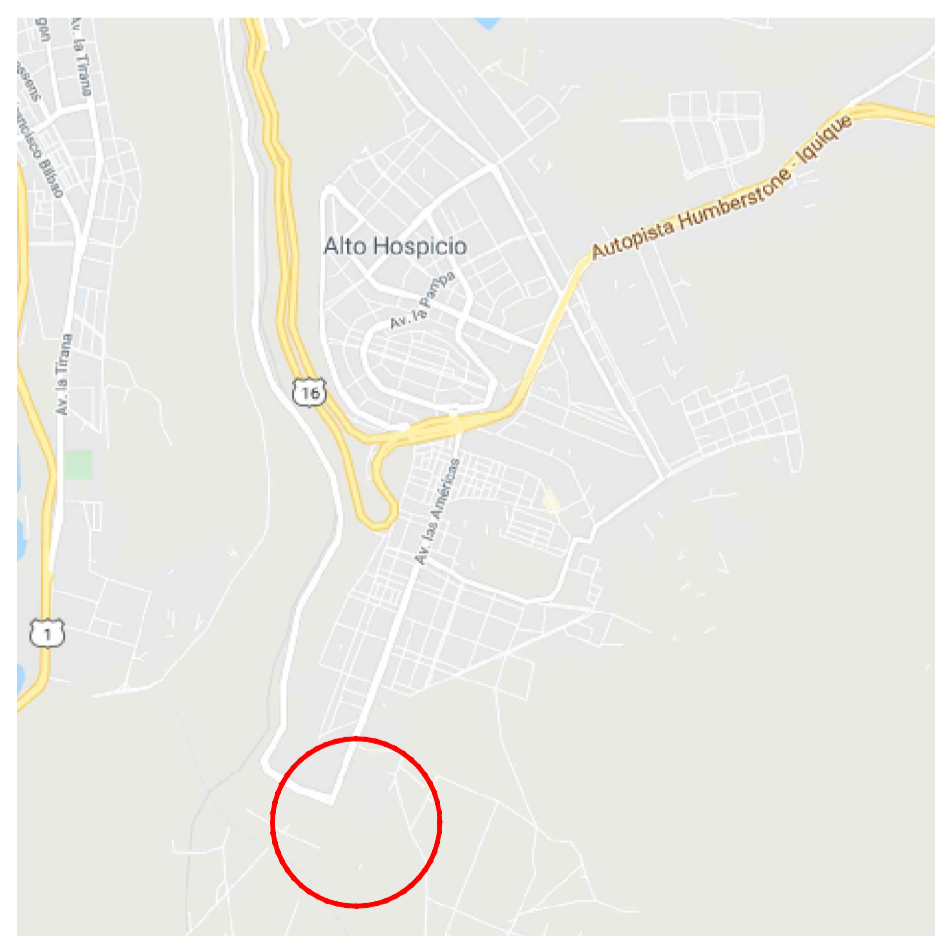
UBICACION GEOGRAFICA ESCALA REGIONAL

ESCALA: S/ESC.



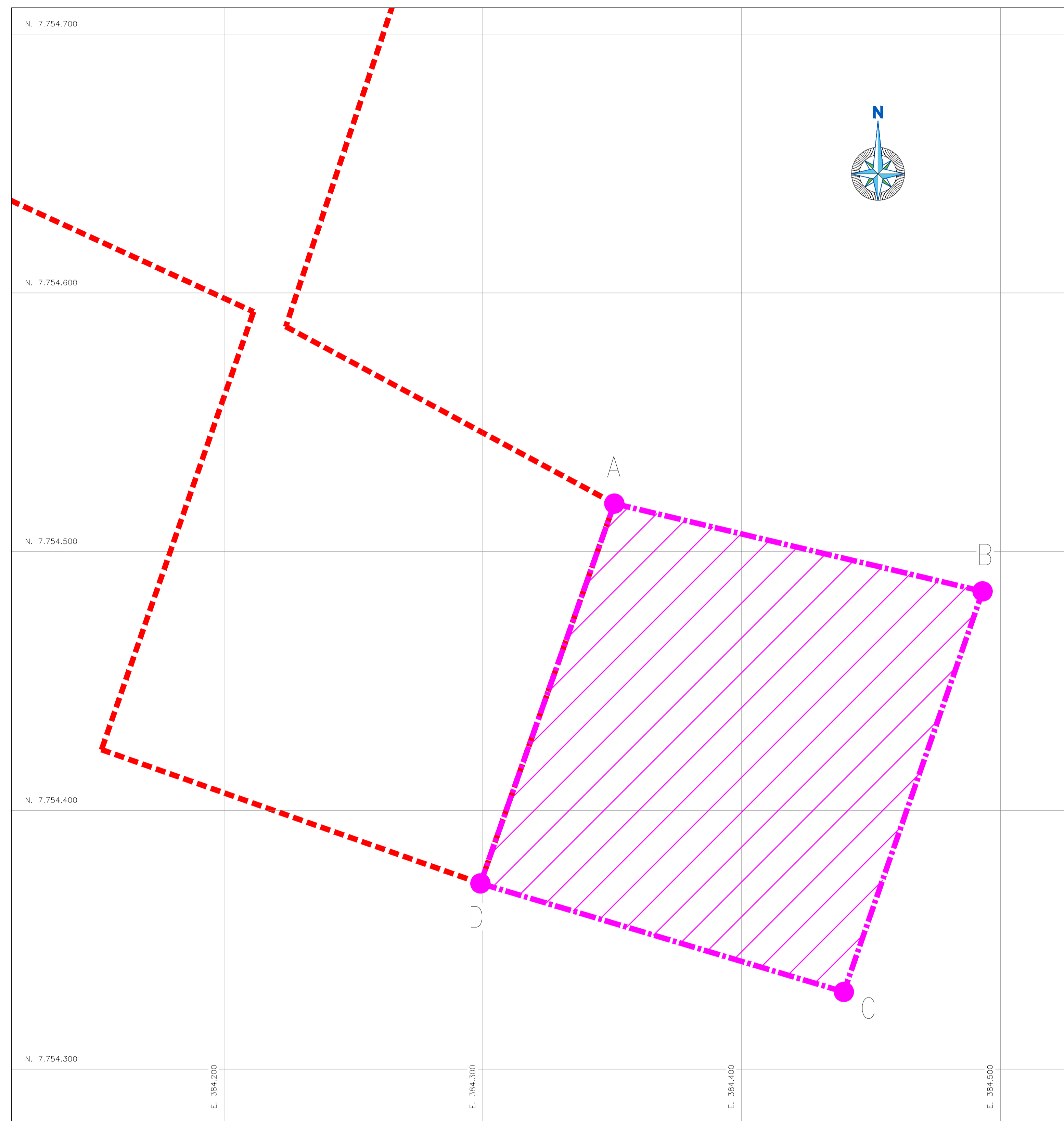
UBICACION GEOGRAFICA ESCALA COMUNAL

ESCALA: S/ESC.



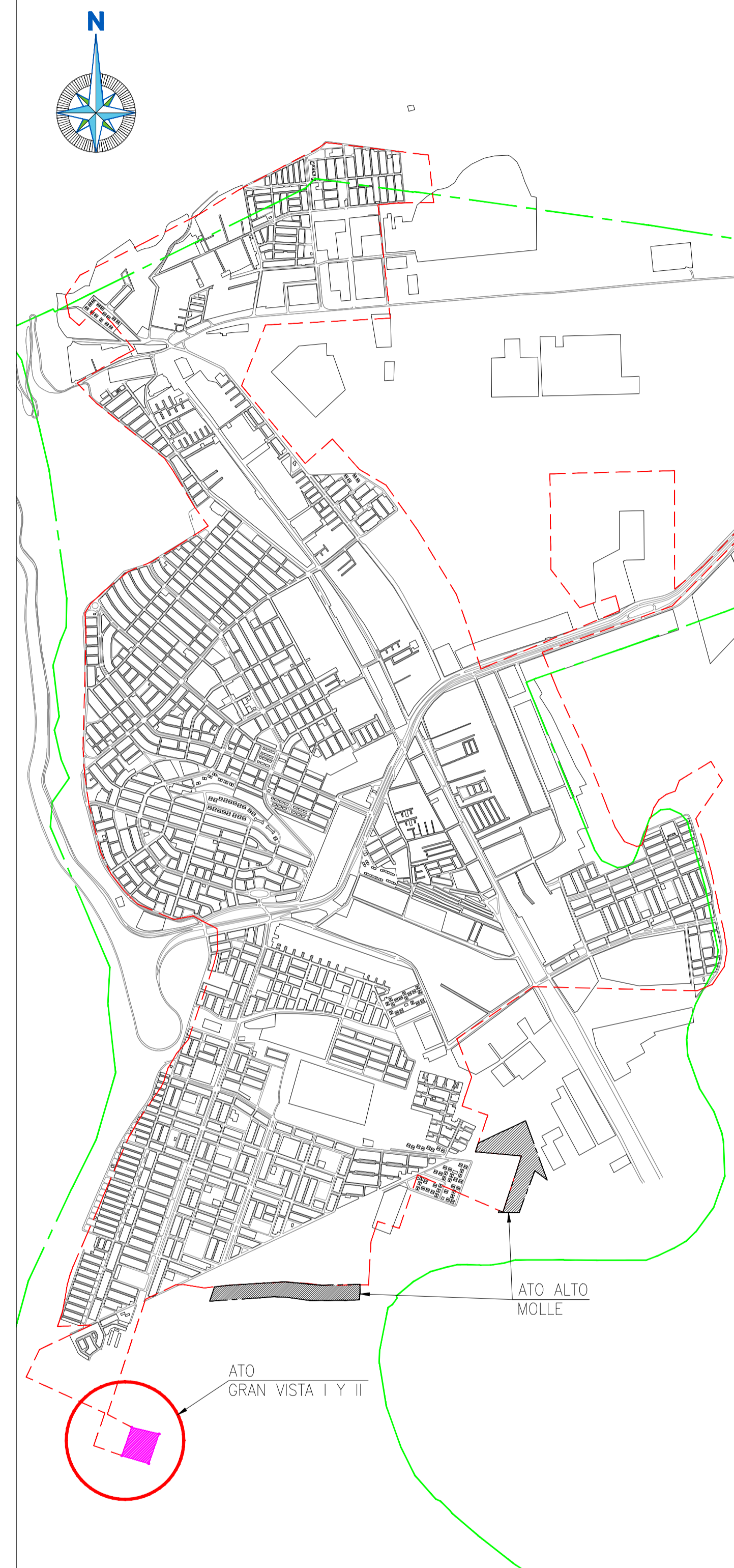
PLANTA GENERAL ATO GRAN VISTA I Y II

S/N ESCALA



UBICACION GEOGRAFICA, LIMITES OPERACIONAL Y URBANO

ESCALA: S/ESC.



CUADROS DE COORDENADAS VÉRTICES Y RESUMEN DE SUPERFICIES

CUADRO DE COORDENADAS VÉRTICES POLIGONO ATO GRAN VISTA I Y II		
PROYECCION UTM, DATUM WGS84, HUSO 19 SUR		
VERTICE	COORDENADAS UTM	
	ESTE	NORTE
A	384.351	7.754.519
B	384.493	7.754.485
C	384.440	7.754.330
D	384.299	7.754.372

CUADRO RESUMEN DE SUPERFICIES	
SECTOR	SUPERFICIE (Ha)
POLIGONO ATO GRAN VISTA I Y II	2,32
TOTAL	2,32

SIMBOLOGIA

ÁREA ATO GRAN VISTA I Y II	
LÍMITE TERRITORIO OPERACIONAL ACTUAL :	
LÍMITE URBANO :	